

Borgo E

projectomschrijving

Kleine vrijstaande woning vrij liggend op de helling met panoramisch uitzicht op zee en omringende heuvel landschap. Er zijn 2 slaapkamers en een badkamer op de verdieping en een woonkamer op de begane grond met aansluitend een groot terras.

Bruto woningoppervlakte: 57m²

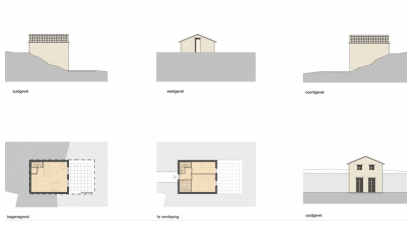
Perceel oppervlakte: 47m²

Buitenruimte 19 m²

Koopsom k.k.: â,-165.300,-

2 eigen vaste parkeerplaatsen

8% aandeel in de V.V.E.



Architectuurbureau

Sluijmer en Van Leeuwen BV

Kerkstraat 21
3581RA UTRECHT

KVK 30258088

tel. 030-2318761

fax. 030-2367965

e-mail: info@architectuurbureau.nl

www.architectuurbureau.nl