

Borgo D1

projectomschrijving

Woning in recenter deel van de Borgo. De eet- en de woonkamer op de begane grond hebben kruisgewelven en sluiten aan op een riant terras met zeezicht. Op zowel de 1e als de 2e verdieping zijn telkens > 2 slaapkamers en een badkamer gelegen.

Bruto woningoppervlakte: 168 m2

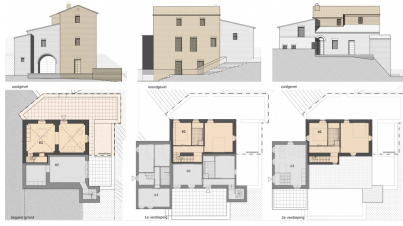
Perceel oppervlakte: 126 m2

Buitenruimte 72 m2

Koopsom k.k.: â,-349.650,-

2 eigen vaste parkeerplaatsen

8% aandeel in de V.V.E.



Architectuurbureau

Sluijmer en Van Leeuwen BV

Kerkstraat 21
3581RA UTRECHT

KVK 30258088

tel. 030-2318761

fax. 030-2367965

e-mail: info@architectuurbureau.nl

www.architectuurbureau.nl