

Borgo C5

projectomschrijving

Kloosterachtige woning in Borgo. De ruime woonkamer en de eetkamer op de begane grond hebben kruisgewelven. Er is een separate keuken van waaruit een eigen grot toegankelijk is. Op de verdieping zijn 3 slaapkamers en een badkamer met een aparte buitentoegang. De gehele gevel biedt vol zicht op de heuvels en dorpen aan de andere zijde van het dal.

Bruto woningoppervlakte: 161 m²

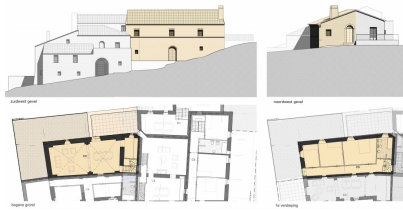
Perceel oppervlakte: 172 m²

Buitenruimte 91 m²

Koopsom k.k.: â,-339.360,-

2 eigen vaste parkeerplaatsen

8% aandeel in de V.V.E.



Architectuurbureau

Sluijmer en Van Leeuwen BV

Kerkstraat 21
3581RA UTRECHT

KVK 30258088

tel. 030-2318761

fax. 030-2367965

e-mail: info@architectuurbureau.nl

www.architectuurbureau.nl